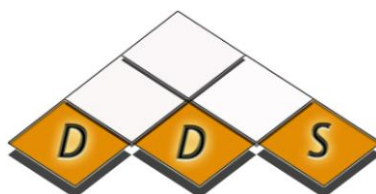


CABINAS SANITARIAS 2009

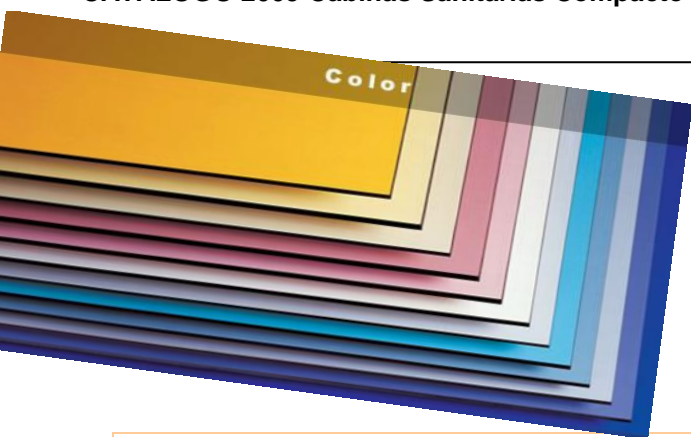


Su vestuario con diseño exclusivo, funcionalidad y confort

 **Gimnasios**.net



Pedidos **950 262 195**



Cualidades del Compacto Fenólico

Resistente a la humedad y al vapor	
Altamente resistente a muchos productos Químicos. No se oxida.	
Fácil montaje. Se suministran los paneles fenólicos cortados, mecanizados y numerados, así como instrucciones. Opcionalmente puede contratar también el montaje	
Higiénico. Fácilmente desinfectable. No poroso	
Superficie no tóxica, sin perjuicio para los usuarios.	
Alta resistencia al impacto y al rayado (Antivandálico y Antigraffiti).	
Decorativo y estético	
Amplia gama de colores.	

La **instalación de cabinas** ha **innovado** los **procedimientos** de **construcción**, en cuanto afecta a la distribución de **espacios sanitarios**, desplazando definitivamente los procesos de azulejería y alicatado.

A las conocidas propiedades del **tablero fenólico** se unen las posibilidades de diseño de conjuntos con colores modernos en montajes limpios y de sencilla sustitución.

Cada instalación es diferente y por ello el desarrollo de cada proyecto se hace sobre plano. No obstante podemos ofrecerle algunas soluciones genéricas distintas que solo se diferencian entre sí en los acabados siendo el conjunto de accesorios prácticamente iguales, son los modelos **Indalia, Istria y Mantua** que detallamos en las páginas siguientes.

Para facilitar el trabajo de montaje, todos los modelos de cabinas se afirman a las paredes mediante perfiles de aluminio extrusionado. Esto permite que las imperfecciones de corte en obra queden ocultas a la vista y evita rendijas.

Las cabinas pueden utilizarse para **servicios, duchas o vestuarios**; en cualquiera de las opciones se puede incorporar una división y/o banco.

Podemos **desarrollar cualquier idea** en función de la disposición del espacio y paredes de obra existentes

CARACTERÍSTICAS GENERALES

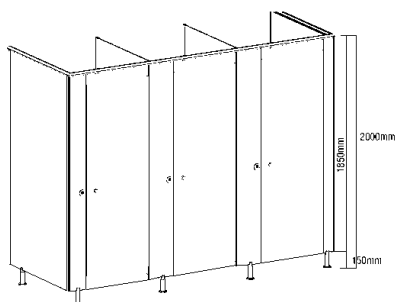
- Alta rigidez mecánica (no se rompe).
- Autoportante.
- Resistente a flexión, a impacto y al rayado.
- Anticorrosivo y de gran durabilidad
- Resistente al calor, humedad, agua y vapor.
- Superficie no tóxica, sin perjuicio para los usuarios.
- Imputrescible.
- No parasitable.
- Fácil de limpiar (graffiti)
- Fisiológicamente seguro y no daña el medio ambiente
- No contiene halógenos
- Fácilmente desinfectable
- Sin poros
- Producto decorativo y estético
- Amplia gama de colores
- Ausencia de albañilería
- Montaje al final de la obra una vez terminados paredes, techos y suelos
- Patas regulables en altura, se pueden suministrar en acero inoxidable AISI-316 o en material plástico de color negro. El resto de herrajes en acero inoxidable AISI-304
- Fácil modificación de las instalaciones.

Cabina Sanitaria Modelo Indalia

Altura total 2000mm apoyadas a suelo sobre patas regulables de acero inox de 150mm.

Incluye de serie:

- Pomo de Bola
- Cerradura de privacidad con señalización abierto/cerrado.
- Tope de puerta/Colgador interior
- Bisagras con muelle
- Patas Regulables en altura
- Fijación "U" entre paneles
- Fijación "U" pared
- Cornisa en aluminio anodizado inox
- Puerta enrasadas de 600mm ancho



El producto final suministrado consta:

- Paneles fenólicos cortados, mecanizados y numerados
- Los herrajes y tornillería en acero inoxidable
- Los perfiles y top de coronación en aluminio extrusionado
- Documentación técnica necesaria para su montaje en obra.



AMARILLO AZUL CLARO AZUL OSCURO



BEIGE BLANCO GRIS ROJO

Opciones ancho de Puertas: 600mm y 850mm. (se puede suministrar sin puerta)

Opcionalmente puede contratarse también el montaje

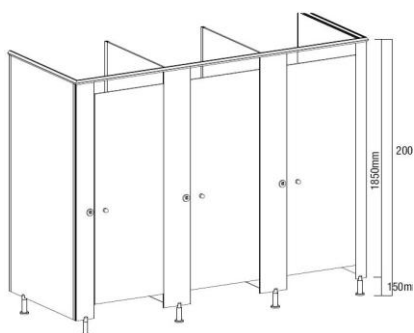
Cabina Sanitaria Modelo Istria

Esta cabina aporta máxima ventilación al no ir las puertas enrasadas con la estructura de la cabina.

Altura total son 2000mm apoyadas a suelo sobre patas regulables de acero inox de 150mm. o material plástico a elegir por el cliente

Incluye de serie:

- Pomo de Bola
- Cerradura de privacidad con señalización abierto/cerrado.
- Tope de puerta/Colgador interior
- Bisagras inox
- Patas Regulables en altura
- Fijación "U" entre paneles
- Fijación "U" pared perfil de aluminio anodizado inox.
- Cornisa en aluminio anodizado
- Puerta enrasadas de 600mm ancho

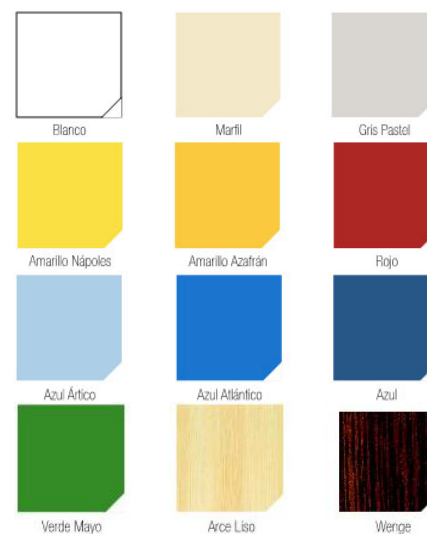


El producto final suministrado consta:

- Paneles fenólicos cortados, mecanizados y numerados
- Los herrajes y tornillería en acero inoxidable
- Los perfiles y top de coronación en aluminio extrusionado
- Documentación técnica necesaria para su montaje en obra.

Opciones ancho de Puertas: 600mm y 850mm. (se puede suministrar sin puerta)

Opcionalmente puede contratarse también el montaje

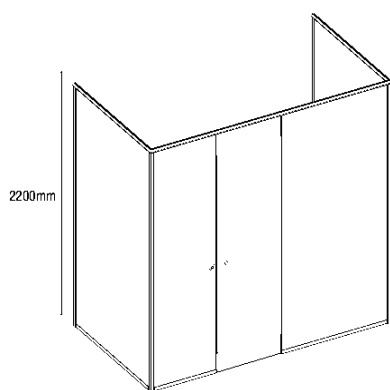


Cabina Sanitaria Modelo Mantua

Altura total son 2200mm apoyadas a suelo directamente sobre

Incluye de serie:

- Pomo de Bola
- Cerradura de privacidad con señalización abierto/cerrado.
- Tope de puerta/Colgador interior
- Bisagras inox
- Patas Regulables en altura
- Fijación "U" entre paneles
- Fijación "U" pared perfil de aluminio anodizado inox.
- Cornisa en aluminio anodizado
- Puerta enrasadas de 600mm ancho

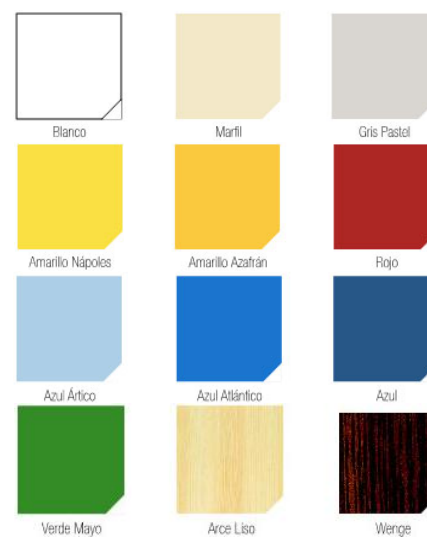


El producto final suministrado consta:

- Paneles fenólicos cortados, mecanizados y numerados
- Los herrajes y tornillería en acero inoxidable
- Los perfiles y top de coronación en aluminio extrusionado
- Documentación técnica necesaria para su montaje en obra.

Opciones ancho de Puertas: 600mm y 850mm. Enrasada ó con ventilación como el modelo Istria.

Opcionalmente puede contratarse también el montaje



Características Comunes



Pomo de Bola



Cerradura con señalización abierto/cerrado (vista exterior)



Cerradura y pomo (vista interior)



Tope de puerta/Colgador



Opcional : se pueden suministrar las bisagras con cierre automático



Pata regulable en altura



U fijación entre paneles



U fijación pared

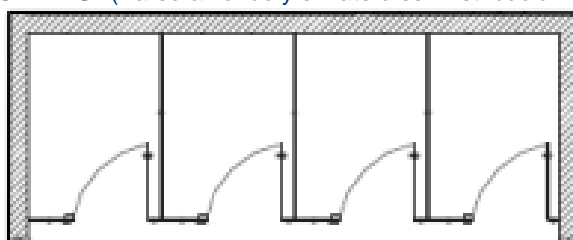


Perfil de coronación romboidal de aluminio

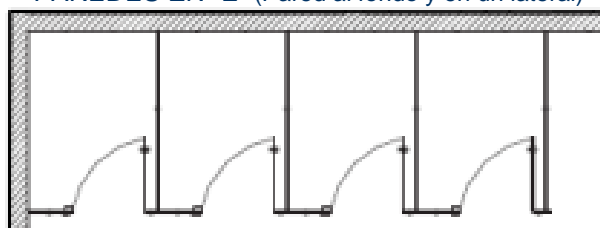
Montaje. Disposición de las paredes

Para realizar un presupuesto y estudio de montaje es necesario un sencillo plano en planta con las medidas y distribución de las cabinas en función de la disposición de las paredes de obra. En las siguientes imágenes podrá apreciar algunos ejemplos.

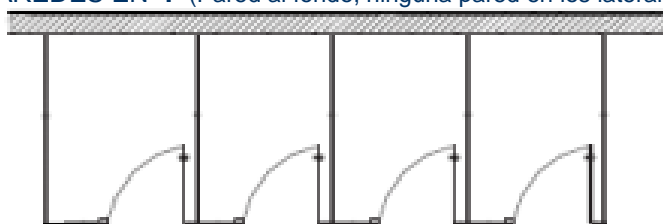
PAREDES EN "U" (Pared al fondo y en laterales. Distribución homogénea)



PAREDES EN "L" (Pared al fondo y en un lateral)

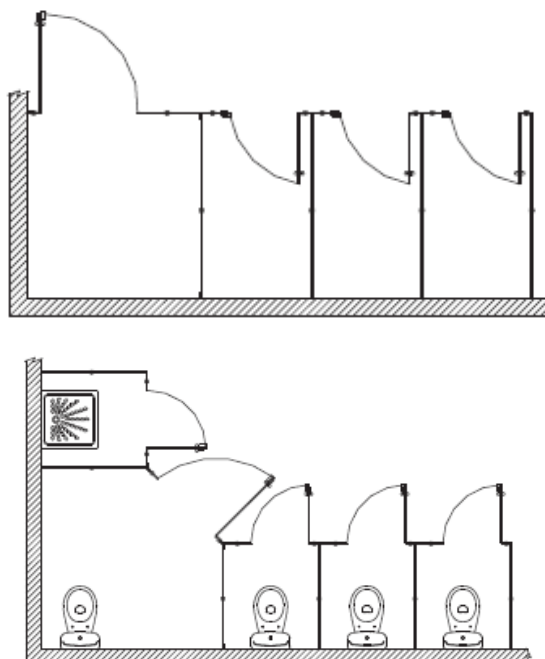


PAREDES EN "I" (Pared al fondo, ninguna pared en los laterales)



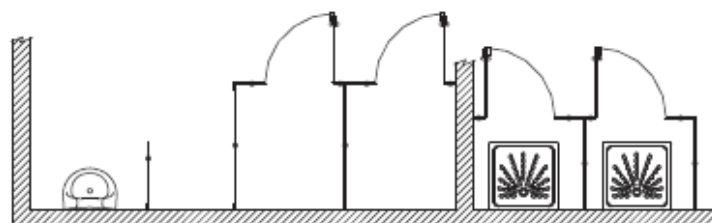
Otras disposiciones y distribución del espacio

PAREDES EN “L” (Conjuntos de cabinas con pared al fondo y en un lateral. Distribución no homogénea)

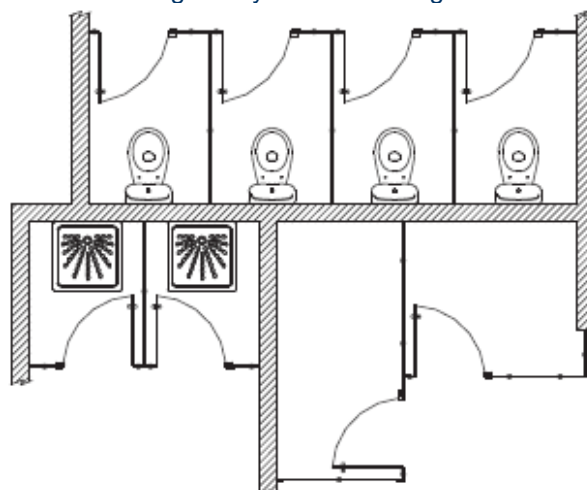


PAREDES EN “U” y en “L”

(1 conjunto de cabinas con paredes en “U” (Distribución no homogénea) y 1 conjunto con paredes en “L”)



En la imagen 1 conjunto en “U” con distribución homogénea y dos conjuntos en “U” uno con distribución homogénea y otro no homogénea



Algunas realizaciones



Conjunto de Cabinas Indalia



Conjunto de Cabinas Indalia



Conjunto de Cabinas Indalia



Conjunto de Cabinas Istria



Conjunto de Cabinas Indalia



Conjunto de Cabinas Istria (con banco y separador interior)

Oferta de cabinas fabricadas en compacto fenólico modelo “Indalia” (10 ó 13mm de grosor) suministradas en kit con instrucciones de montaje. Medidas estándar de cada cabina, mm: ancho 900 x fondo 1400 x alto 2000

Imagen	Descripción	10mm	13mm
	Conjunto de 2 cabinas entre paredes con puertas de 600mm. Medida del conjunto ancho 1800 x fondo 1400 x alto 2000	670,00	744,00
	Conjunto de 3 cabinas entre paredes con puertas de 600mm. Medida del conjunto ancho 270 x fondo 1400 x alto 2000	1.092,00	1.163,00
	Conjunto de 4 cabinas entre paredes con puertas de 600mm. Medida del conjunto ancho 3600 x fondo 1400 x alto 2000	1.336,00	1.484,00
	Lateral final 1400 x 1850 (incluido herrajes)	174,00	196,00

El producto final suministrado incluye:

- Paneles fenólicos cortados, mecanizados y numerados
- Herrajes, bisagras, patas, cierre de privacidad, pomo, tope-colgador y tornillería en acero inoxidable
- Top de coronación en aluminio extrusionado
- Documentación técnica necesaria para su montaje en obra.

Precios válidos para modelos y colores estándar. Los precios pueden variar sin previo aviso. Consulte proyectos a medida.

PRODUCTOS RELACIONADOS

Taquillas Acero Inox y Pintado	Amplia Gama Bancos y Colgadores	Taquillas Compacto Fenólico	Taquillas Melamina	Suelos zonas húmedas	Saunas en Madera Maciza a medida

Descuentos por volumen:

1.001 a 2.500	5%
2.501 a 6.000	10%
6.001 a 11.000	15%
11.001	20%

Mediciones: Para cabinas sanitarias, ofrecemos sin cargo medición en obra tras la aprobación del presupuesto, a partir de una base imponible mínima de 18.000,00€. Solo en península.

CONDICIONES GENERALES DE VENTA

1. Las relaciones comerciales entre *AcSur S.L.L. y sus clientes se regirán por las siguientes condiciones de venta, que se entenderán conocidas y aceptadas por el cliente al pasar el pedido.
2. Tarifas en Euros.
3. Salvo otra indicación, transporte incluido para pedidos de importe neto superior a 1.800,00€ en España y Andorra. En otro caso se cobrarán según tarifa vigente. Transporte a Baleares o Canarias alcanza solo hasta el puerto que indique el cliente.
4. El transporte alcanza sólo hasta la puerta del cliente, y en ningún caso incluye la ubicación interior.
5. En algunas provincias es posible contratar la ubicación interior y el montaje de cabinas. Consulte a este respecto.
6. Para ventas en España, aplicar sobre los precios de tarifa el I.V.A. vigente.
7. Sobre las ventas en Andorra añadir 4% de impuesto de fronteras.
8. Se entenderá como única base contractual del pedido, lo descrito en presupuesto o factura Proforma, que remitirá *AcSur S.L.L. vía FAX o vía EMAIL, al cliente. El cliente deberá devolver el mencionando documento, firmado por el mismo medio, antes de 15 días de la fecha de expedición. Se considerará sin valor cualquier otro documento emitido unilateralmente por el cliente.
9. Quedan expresamente excluidas las devoluciones de productos, salvo con el acuerdo escrito de *AcSur S.L.L.
10. Los posibles desperfectos visibles de transporte o descarga, en aplicación de la Ley de Ordenación del Transporte Terrestre, deberán hacerse constar en el albarán antes de firmar, requisito imprescindible para poder atender las reclamaciones. En cualquier caso, no se admitirán reclamaciones por este concepto, pasadas 24 horas de la entrega.
11. *AcSur S.L.L. ofrece la garantía que señalen los fabricantes de cada producto. En todo caso esta garantía será, como mínimo, la que indique el ordenamiento legal español.
12. La mercancía será propiedad de *AcSur S.L.L. en tanto no se haya pagado la totalidad de la factura.
13. Las facturas que continúen impagadas, 30 días después de su vencimiento, se cederán para su recobro a una compañía de aseguramiento de crédito, que procederá con ellas según crea más conveniente.
14. *AcSur S.L.L. se reserva la facultad de modificar precios, medidas y características de los productos
15. *AcSur S.L.L. no aceptará penalización alguna derivada de posibles retrasos en la entrega, o de perjuicios que puedan derivar de terceros al cliente, por cualquier motivo, salvo que así se haya pactado por escrito.
16. En caso de litigio ambas partes aceptan, con renuncia de su propio fuero, la competencia exclusiva de los tribunales de la ciudad de Almería.

Contacto:

www.gimnasiosnet.com

comercial@gimnasiosnet.com

Tel 950 262 195

*AcSur S.L.L.

Accesos y Comunicaciones del Sur SLL

B04419867